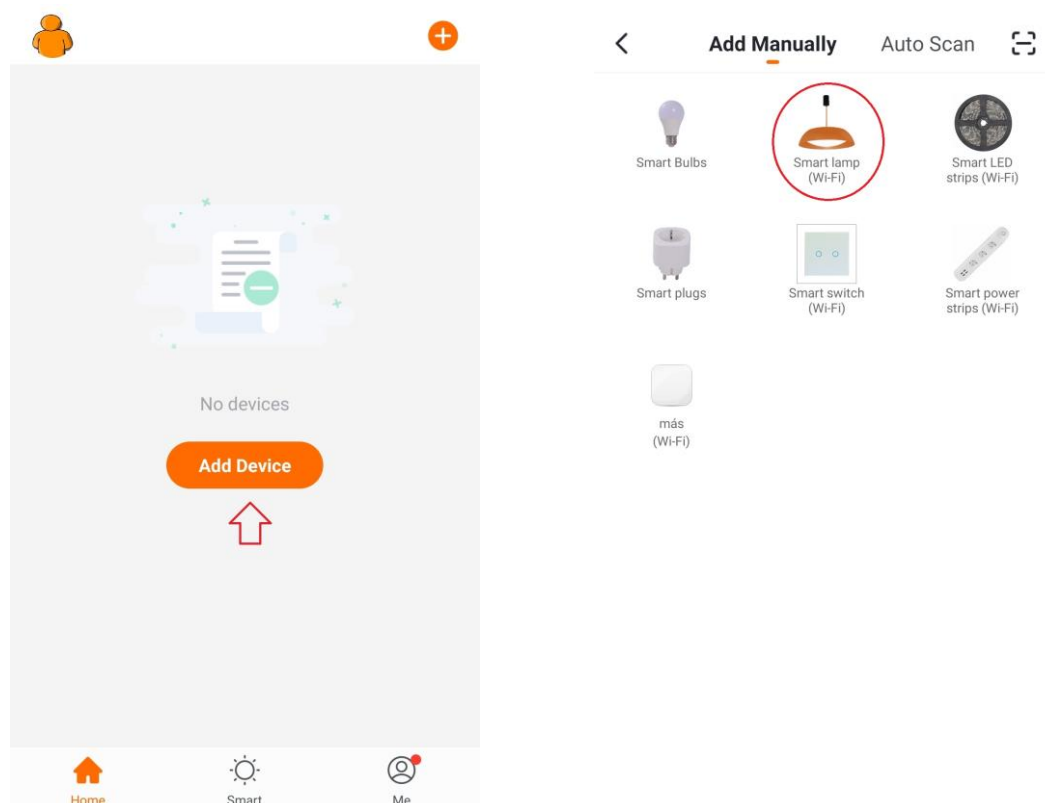


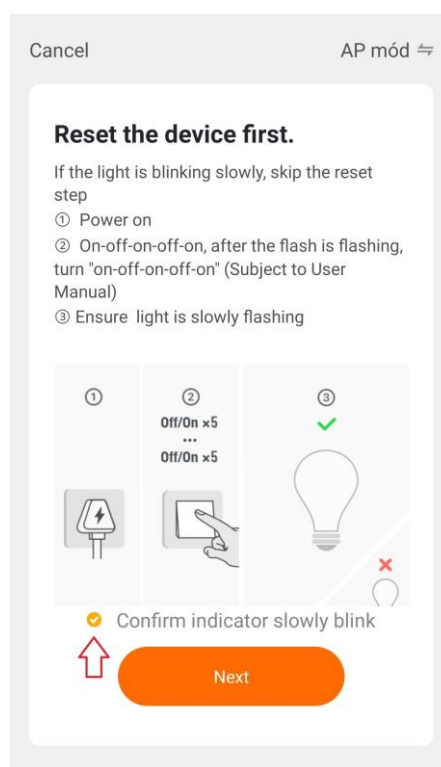
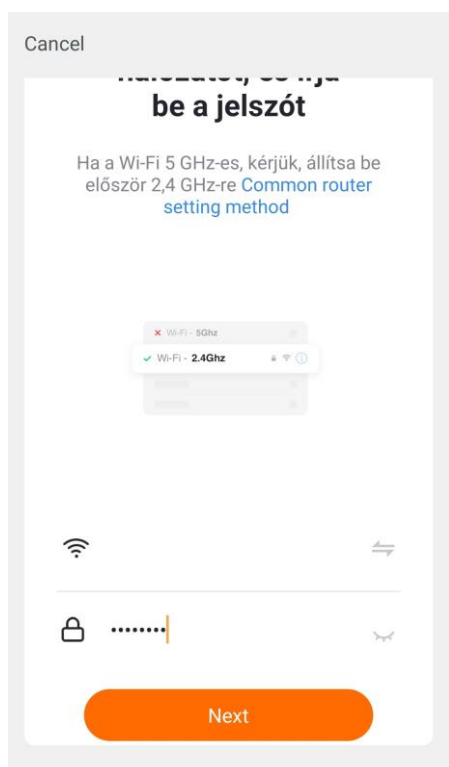
AZzardo Monza

Az AZzardo Monza lámpa beprogramozásának menete:

1. Győződjön meg róla, hogy a lámpa áramforráshoz van csatlakoztatva és a telefonja kapcsolódik a kívánt WiFi hálózathoz.
2. Töltse le és telepítse az AZzardoSmart applikációt.
3. A sikeres telepítés után nyissa meg az alkalmazást, kattintson a középen látható „Add device” gombra, majd válassza a „Smart lamp (Wi-Fi)” opciót.

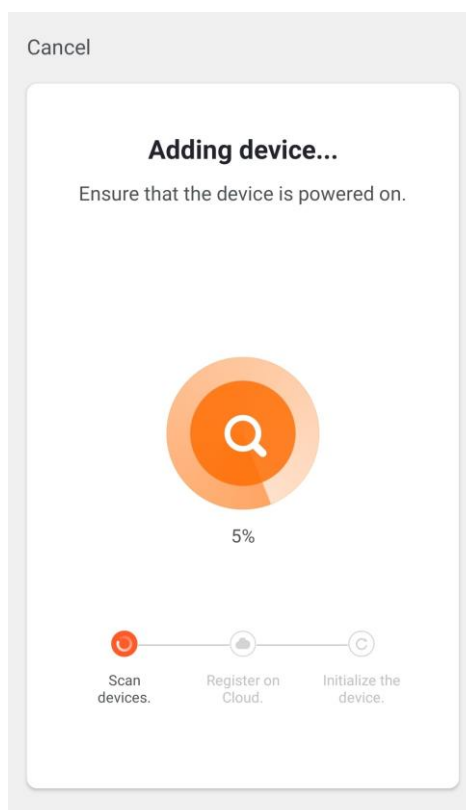


4. Válassza ki a megfelelő WiFi hálózatot, és adja meg a hozzá tartozó jelszót, majd kattintson a „Next” gombra.
5. Kapcsolja háromszor fel-le a lámpát. Ezután a lámpa gyors villogásba kezd. További háromszori fel-le kapcsolás után a lámpa lassan villog. Ekkor áll készen a kapcsolódásra.
6. Erősítse meg, hogy a lámpa lassan villog, majd kattintson a „Next” gombra.

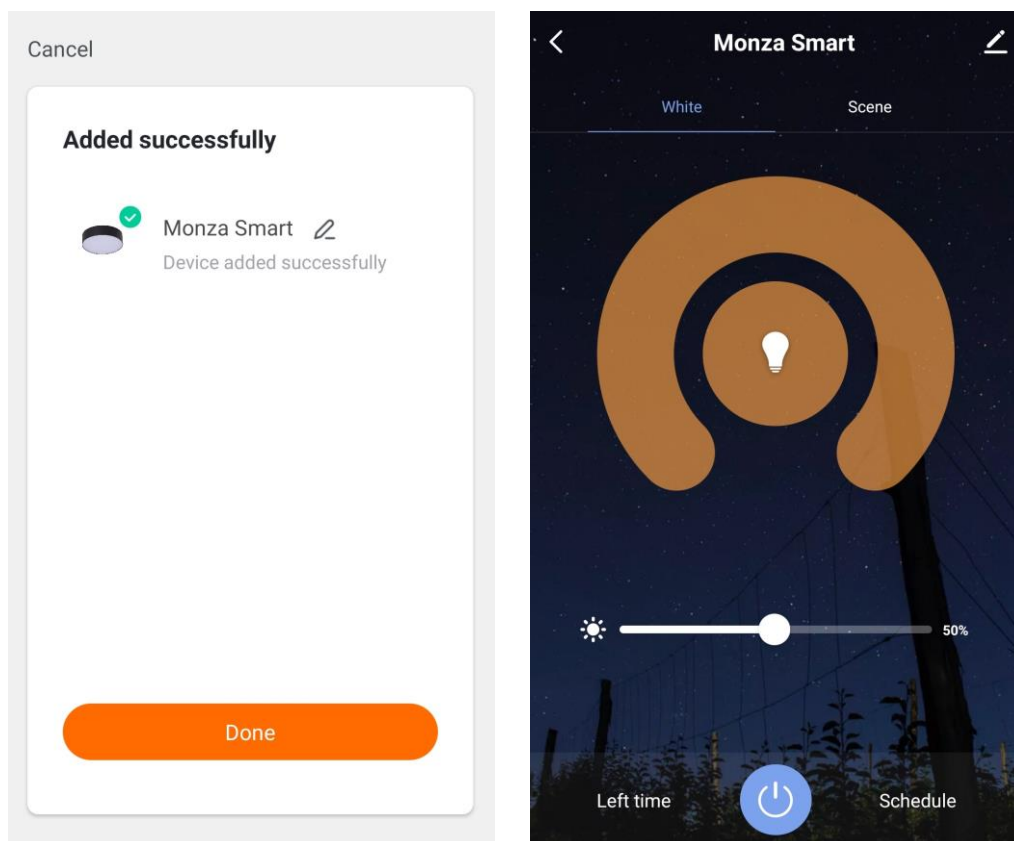


7. Nyissa meg a telefon beállításai között a WiFi menüpontot, majd ha megjelenik csatlakoztassa a telefont a „SmartLife-„ kezdetű hálózathoz.

8. Térjen vissza az alkalmazáshoz, ami ekkor keresi az eszközt.



9. Sikeres csatlakozás esetén az alább látható képernyő jelenik meg, majd a „Done” gombra kattintva megkezdheti Smart terméke telefonos vezérlését.



Az applikációban lehetőség van egyszerre több AZZardo Smart lámpa csatlakoztatására és vezérlésére is.

A Smart funkcióval rendelkező termékek fali kapcsolóval történő használata nem javasolt. Mégis ilyen használat esetén a fel-le kapcsolás közötti, hosszabb időtartam eltelte javasolt (min. 10 perc), mert az egymás után többszöri fel-le kapcsolás esetén lehetséges, hogy a lámpa gyors villogásba kezd, ami után újra kell konfigurálni.